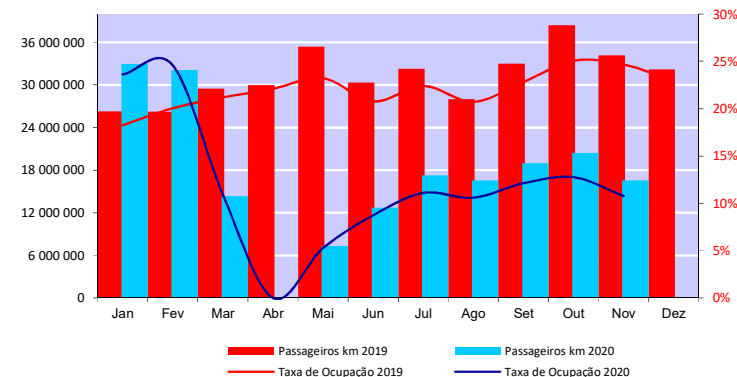
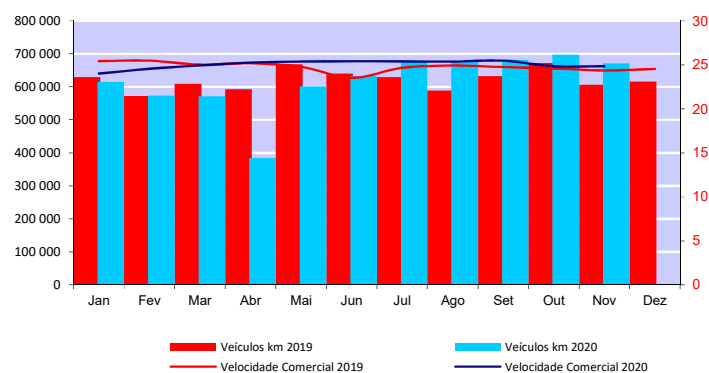


Indicadores Metro - Mensal

Novembro de 2020

Oferta	2019	2020	20/19
Veículos km	606 188	670 835	10,7%
Lugares km	138 532 145	153 604 731	10,9%
Lugares km - Livres	104 356 141	137 051 215	31,3%
Lugares km - Ocupados	34 176 003	16 553 516	-51,6%
Veículos horas	24 842	26 374	6,2%
Lugares horas	5 618 215	5 974 427	6,3%
Vel. Comercial: L Azul (EDR/MTS)	21,5	22,2	3,2%
L Vermelha (EDR/PVZ)	32,8	33,5	2,3%
L Verde (CMP/ISM)	27,2	27,9	2,8%
L Amarela (DJII/HSJ)	19,3	19,7	2,2%
L Violeta (EDR/AER)	26,3	27,2	3,5%
L Laranja (FNZ/SHR)	23,5	24,0	2,0%
Global	24,4	24,9	2,0%

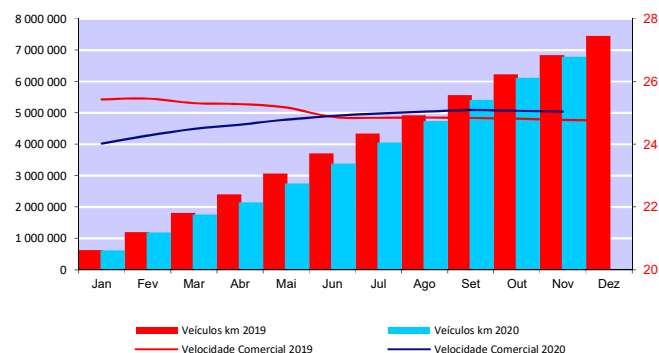
Procura	2019	2020	20/19
Validações	6 502 347	3 252 260	-50,0%
valid. médias todos multiviagem (Andante)	4,92	6,00	22,0%
valid. médias todas assinaturas (Andante)	56,35	47,31	-16,0%
Clientes Regulares (MP)	104 262	54 499	-47,7%
Clientes Frequentes (MP)	49 346	7 368	-85,1%
Passageiros km	34 176 003	16 553 516	-51,6%
Percurso médio	5,256	5,090	-3,2%
Vel. Comercial Passageiros	25,79	26,53	2,9%
Acidentes	13	2	-84,6%
Acidentes / milhão km	21,45	2,98	-86,1%
Taxa de ocupação	24,67%	10,78%	-13,89 pp



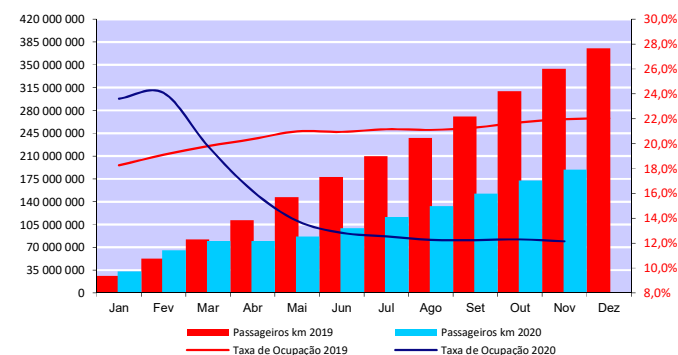
Indicadores Metro - Acumulado

Novembro de 2020

Oferta	2019	2020	20/19
Veículos km	6 842 348	6 785 704	-0,8%
Lugares km	1 564 036 710	1 556 997 847	-0,5%
Lugares km - Livres	1 220 451 598	1 367 752 740	12,1%
Lugares km - Ocupados	343 585 112	189 245 107	-44,9%
Veículos horas	275 900	269 463	-2,3%
Lugares horas	62 385 558	61 174 810	-1,9%
Vel. Comercial: L Azul (EDR/MTS)	22,1	21,7	-1,5%
L Vermelha (EDR/PVZ)	33,4	33,0	-1,2%
L Verde (CMP/ISM)	27,7	27,3	-1,3%
L Amarela (DJII/HSJ)	19,1	19,6	2,6%
L Violeta (EDR/AER)	27,1	26,7	-1,6%
L Laranja (FNZ/SHR)	23,9	23,6	-1,0%
Global	24,8	25,0	1,1%



Procura	2019	2020	20/19
Validações	65 124 341	36 423 173	-44,1%
valid. médias por multiviagem (Andante)	4,94	5,39	9,2%
valid. médias por assinatura (Andante)	58,19	48,83	-16,1%
Clientes Regulares MP (média mensal)	87 836	48 637	-44,6%
Clientes Frequentes MP (média mensal)	39 131	18 642	-52,4%
Passageiros km	343 585 112	189 245 107	-44,9%
Percurso médio	5,276	5,196	-1,5%
Vel. Comercial Passageiros	26,09	26,12	0,1%
Acidentes	104	53	-49,0%
Acidentes / milhão km	15,20	7,81	-48,6%
Taxa de ocupação	21,97%	12,15%	-9,81 pp



Média Mensal Global / Top ten	
Troço	Ocupação
Aliados - Trindade (D)	24,08%
São Bento - Aliados	23,32%
Jardim do Morro - São Bento	21,28%
Trindade (D) - Aliados	21,25%
General Torres - Jardim do Morro	20,78%
Aliados - São Bento	20,43%
Trindade (D) - Faria Guimaraes	19,64%
C.M.Gaia - General Torres	19,05%
Faria Guimaraes - Trindade (D)	19,00%
Faria Guimaraes - Marques	18,65%

Média Mensal Global / Bottom ten	
Troço	Ocupação
Mercado - Sr. de Matosinhos	0,35%
Sr. de Matosinhos - Mercado	0,46%
Brito Capelo - Mercado	1,59%
Fânzeres - Venda Nova	1,66%
Venda Nova - Fânzeres	2,09%
Mercado - Brito Capelo	2,11%
Botica - Aeroporto	2,35%
Aeroporto - Botica	2,46%
Castêlo da Maia - ISMAI	2,47%
ISMAI - Castêlo da Maia	2,52%

Média Mensal em faixa horária / Top Ten		
Troço	Hora	Ocupação
Carreira - Venda Nova	6h - 7h	97,63%
Aliados - Trindade (D)	7h - 8h	47,47%
São Bento - Aliados	7h - 8h	45,68%
General Torres - Jardim do Morro	7h - 8h	44,35%
Jardim do Morro - São Bento	7h - 8h	43,68%
São Bento - Aliados	8h - 9h	43,28%
Aliados - Trindade (D)	8h - 9h	41,45%
Jardim do Morro - São Bento	8h - 9h	40,30%
C.M.Gaia - General Torres	7h - 8h	40,25%
General Torres - Jardim do Morro	8h - 9h	39,59%

Taxas de Ocupação por Faixa Horária- Mensal

	Janeiro	Fevereiro	Março	Abril	Maio	Junho	Julho	Agosto	Setembro	Outubro	Novembro	Dezembro
24h - 6h	10,30%	8,46%	3,46%		1,93%	3,17%	4,47%	4,93%	4,65%	4,08%	2,54%	
6h - 7h	16,93%	18,36%	7,79%		6,13%	7,10%	8,57%	7,47%	8,99%	9,86%	9,43%	
7h - 8h	31,06%	32,56%	16,08%		7,09%	9,99%	12,49%	10,45%	14,56%	18,12%	16,22%	
8h - 9h	32,87%	32,67%	16,21%		6,66%	10,94%	14,14%	12,02%	15,49%	17,78%	15,44%	
9h - 10h	21,04%	21,29%	10,40%		5,05%	8,35%	10,92%	10,14%	10,99%	11,53%	10,15%	
10h - 11h	18,53%	19,59%	8,58%		4,20%	7,11%	9,20%	9,34%	9,29%	9,18%	8,01%	
11h - 12h	19,35%	20,93%	8,42%		3,85%	6,48%	8,29%	8,76%	9,06%	9,28%	7,91%	
12h - 13h	22,36%	23,79%	9,99%		4,17%	7,04%	8,75%	8,71%	10,23%	12,49%	11,01%	
13h - 14h	27,18%	29,26%	12,34%		5,26%	8,53%	10,28%	9,95%	12,14%	14,38%	12,80%	
14h -15h	26,01%	27,93%	10,93%		5,67%	9,53%	11,75%	11,88%	12,48%	12,31%	9,78%	
15h -16h	26,02%	27,89%	11,00%		5,73%	9,82%	11,45%	12,19%	12,55%	12,77%	10,30%	
16h - 17h	27,79%	26,89%	11,70%		5,84%	10,20%	12,07%	12,17%	13,49%	14,54%	12,09%	
17h - 18h	34,44%	33,20%	15,25%		7,57%	12,64%	15,70%	14,66%	17,19%	18,83%	16,39%	
18h - 19h	33,94%	33,84%	15,52%		7,23%	12,15%	16,20%	15,01%	17,39%	18,48%	14,30%	
19h - 20h	19,62%	20,94%	9,46%		5,09%	8,56%	11,80%	10,90%	11,34%	11,11%	8,31%	
20h - 21h	13,21%	14,32%	6,53%		3,82%	6,57%	9,10%	8,40%	8,09%	7,45%	5,84%	
21h - 22h	12,69%	13,92%	6,10%		3,68%	6,54%	9,56%	9,15%	8,61%	8,07%	6,33%	
22h - 23h	13,32%	16,59%	6,97%		3,41%	6,97%	9,07%	8,93%	9,03%	8,94%	8,35%	
23h - 24h	11,55%	13,12%	5,35%		2,28%	5,17%	7,86%	7,93%	8,05%	7,64%	4,05%	
Mensal	23,62%	24,57%	10,94%	0,00%	5,28%	8,73%	11,10%	10,59%	12,12%	12,76%	10,78%	0,00%

Indicadores de Oferta

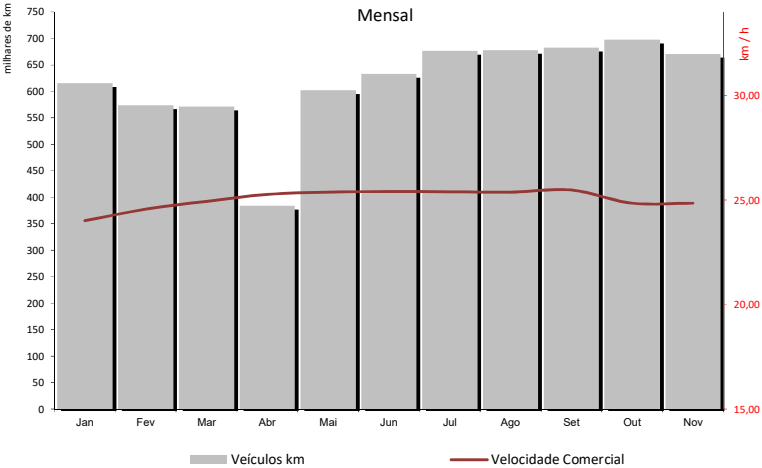
Novembro de 2020

	Veículos km						Lugares km					
	Mensal			Acumulado			Mensal			Acumulado		
	Eurotram	Tram train	Total	Eurotram	Tram train	Total	Eurotram	Tram train	Total	Eurotram	Tram train	Total
Janeiro	410 295	205 237	615 532	410 295	205 237	615 532	88 623 662	50 898 876	139 522 538	88 623 662	50 898 876	139 522 538
Fevereiro	360 913	212 771	573 683	771 208	418 008	1 189 216	77 957 193	52 767 098	130 724 291	166 580 855	103 665 974	270 246 829
Março	332 018	239 311	571 329	1 103 226	657 319	1 760 545	71 715 899	59 349 128	131 065 027	238 296 754	163 015 102	401 311 856
Abril	193 166	191 071	384 238	1 296 392	848 390	2 144 782	41 723 914	47 385 671	89 109 585	280 020 668	210 400 773	490 421 441
Maio	337 590	264 410	602 000	1 633 982	1 112 801	2 746 782	72 919 362	65 573 771	138 493 133	352 940 030	275 974 544	628 914 574
Junho	348 915	284 012	632 927	1 982 897	1 396 812	3 379 709	75 365 680	70 434 905	145 800 585	428 305 710	346 409 449	774 715 159
Julho	370 546	305 745	676 291	2 353 443	1 702 557	4 056 000	80 037 991	75 824 667	155 862 658	508 343 702	422 234 116	930 577 818
Agosto	378 668	299 554	678 222	2 732 111	2 002 111	4 734 222	81 792 198	74 289 450	156 081 649	590 135 900	496 523 566	1 086 659 466
Setembro	390 205	292 427	682 633	3 122 316	2 294 538	5 416 854	84 284 322	72 521 976	156 806 297	674 420 222	569 045 542	1 243 465 763
Outubro	411 883	286 131	698 015	3 534 199	2 580 670	6 114 869	88 966 822	70 960 531	159 927 352	763 387 043	640 006 073	1 403 393 116
Novembro	398 825	272 010	670 835	3 933 024	2 852 680	6 785 704	86 146 196	67 458 535	153 604 731	849 533 239	707 464 608	1 556 997 847
Dezembro												

Taxas de Ocupação			
mês		acumulado	
	média	pico hora	média
Janeiro	23,62%	34,44%	23,62%
Fevereiro	24,57%	33,84%	24,08%
Março	10,94%	16,21%	19,79%
Abril	0,00%		16,19%
Maio	5,28%	7,57%	13,79%
Junho	8,73%	12,64%	12,84%
Julho	11,10%	16,20%	12,55%
Agosto	10,59%	15,01%	12,26%
Setembro	12,12%	17,39%	12,25%
Outubro	12,76%	18,83%	12,31%
Novembro	10,78%	16,39%	12,15%
Dezembro			

40,55%

Veículos horas			Lugares horas		Velocidade Comercial		Acidentes		
	mês	acumulado	% plano	mês	acumulado	mês	acumulado	mês	acumulado
Janeiro	25 560	25 560	93,8%	5 742 196	5 742 196	24,02	24,082	7	7
Fevereiro	23 357	48 916	96,6%	5 268 616	11 010 812	24,56	24,311	10	17
Março	22 907	71 823	99,0%	5 200 960	16 211 772	24,94	24,512	4	21
Abril	15 205	87 028	99,3%	3 493 226	19 704 998	25,27	24,645	1	22
Maio	23 722	110 750	99,3%	5 398 858	25 103 856	25,38	24,802	6	28
Junho	24 907	135 657	99,6%	5 674 336	30 778 193	25,41	24,914	3	31
Julho	26 555	162 212	99,3%	6 050 393	36 828 586	25,40	25,004	8	39
Agosto	26 617	188 829	99,6%	6 058 359	42 886 945	25,38	25,071	5	44
Setembro	26 790	215 619	99,6%	6 086 878	48 973 823	25,48	25,122	3	47
Outubro	27 469	243 089	99,5%	6 226 560	55 200 382	24,85	25,155	4	51
Novembro	26 374	269 463	99,7%	5 974 427	61 174 810	24,85	25,182	2	53
Dezembro									



Tempos de Percurso e Paragem - Eurotram

Novembro de 2020

Tempo Viagem + Paragens (sem estações términus)							
	distância (metros)	Tempo Viagem	km/h	Tempo Viagem	km/h	Var Sent	Média
Fânzeres - Senhora da Hora	16 398	41,41	23,8	40,58	24,2	-2,0%	40,99
Estádio do Dragão - Sr Matosinhos	15 646	42,11	22,9	42,43	22,1	0,8%	42,27
Campanhã - ISMAI	19 631	42,52	27,7	42,84	27,5	0,7%	42,68
Santo Ovídio - Hospital S. João	8 488	25,97	19,6	25,63	19,9	-1,3%	25,80
Estádio do Dragão - Aeroporto	16 759	36,67	27,4	37,17	27,1	1,4%	36,92

Tempo Médio de Viagem (minutos) e Velocidades Médias por Troço							
Troço Comum	distância (metros)	Tempo Viagem	km/h	Tempo Viagem	km/h	Var Sent	minutos
Fânzeres - Venda Nova	440	0,56	17,8	0,58	17,6	1,5%	4,37
Venda Nova - Carreira	583	0,78	20,3	0,81	19,9	1,8%	0,95
Carreira - Baguim	786	1,03	24,4	1,06	24,0	1,7%	0,95
Baguim - Campainha	752	1,00	23,8	0,88	25,4	-6,2%	0,87
Campainha - Rio Tinto	860	1,43	22,3	1,35	23,0	-3,2%	0,91
Rio Tinto - Levada	453	0,64	17,5	0,60	18,1	-2,9%	0,86
Levada - Nau Vitória	1 112	1,44	28,7	1,35	29,8	-3,8%	0,95
Nau Vitória - Nasoni	499	0,56	21,0	0,56	21,0	0,1%	0,81
Nasoni - Contumil	650	1,07	19,7	1,02	20,3	-2,9%	0,92
Contumil - Estádio do Dragão	619	0,85	21,3	0,59	25,1	-15,3%	0,88
Estádio do Dragão - Campanhã	1 166	1,79	25,5	1,59	27,4	-7,2%	1,74
Campanhã - Heroísmo	951	0,93	30,6	0,85	32,0	-4,2%	0,99
Heroísmo - 24 de Agosto	572	0,42	26,4	0,41	26,5	-0,5%	0,87
24 de Agosto - Bolhão	680	0,60	27,4	0,60	27,4	0,0%	0,90
Bolhão - Trindade	452	0,33	21,8	0,35	21,5	1,3%	0,89
Trindade - Lapa	857	1,20	24,1	1,14	24,8	-2,5%	1,92
Lapa - Carolina Michaelis	461	0,37	20,8	0,36	21,0	-1,2%	0,94
Carolina Michaelis - Casa da Música	627	0,62	23,7	0,63	23,5	1,0%	0,97
Casa da Música - Francos	872	1,08	25,7	1,09	25,6	0,4%	0,98
Francos - Ramalde	965	0,90	32,0	0,92	31,6	1,4%	0,92
Ramalde - Viso	621	0,48	27,1	0,46	27,5	-1,3%	0,90
Viso - Sete Bicas	744	0,59	29,4	0,60	29,4	0,2%	0,89
Sete Bicas - Sra da Hora	675	0,75	23,3	0,79	22,8	2,1%	0,95
Linha Azul							
Sra da Hora - Vasco da Gama	824	2,35	17,7	2,47	17,0	4,2%	0,49
Vasco da Gama - Estádio do Mar	662	1,90	16,6	1,88	16,8	-0,8%	0,49
Estádio do Mar - Pedro Hispano	787	1,56	23,7	1,56	23,7	0,1%	0,38
Pedro Hispano - Parque de Real	657	1,58	20,5	1,87	17,8	15,0%	0,31
Parque de Real - C. Matosinhos	724	2,19	17,0	2,16	17,2	-1,0%	0,41
C. Matosinhos - Matosinhos Sul	617	1,28	21,4	1,38	20,2	6,0%	0,49
Matosinhos Sul - Brito Capelo	536	1,73	15,4	2,13	13,0	18,8%	0,22
Brito Capelo - Mercado	488	1,39	16,7	1,35	17,1	-2,1%	0,50
Mercado - Sr. de Matosinhos	709	1,52	21,7	1,28	24,7	-12,1%	2,70
Troço Comum Vermelha / Aeroporto							
Sra da Hora - Fonte do Cuco (B)	687	0,90	21,7	1,29	17,9	20,8%	1,06
Fonte do Cuco - Custóias	689	0,60	25,5	0,58	25,8	-1,2%	0,98
Custóias - Esposade	1 779	1,55	42,6	1,67	40,6	5,0%	0,93
Esposade - Crestins	2 036	1,57	48,7	1,65	47,2	3,2%	0,94
Crestins - Dos Verdes	592	0,54	22,1	0,68	20,3	8,7%	1,12
Linha Verde							
Sra da Hora - Fonte do Cuco (C)	686	1,00	20,3	1,39	17,0	19,4%	0,91
Fonte do Cuco - Cândido dos Reis	914	0,78	30,7	0,83	29,9	2,8%	0,94
Cândido dos Reis - Pias	917	0,76	32,7	0,79	32,1	1,8%	0,99
Pias - Araújo	1 258	1,21	34,7	1,21	34,7	0,1%	0,93
Araújo - Custió	652	0,64	24,4	0,62	24,7	-1,4%	1,03
Custió - Parque de Maia	1 419	1,48	34,6	1,48	34,6	0,1%	1,19
Parque de Maia - Forum	825	1,42	20,4	1,39	20,7	-1,3%	0,95
Forum - Zona Industrial	1 119	1,39	28,5	1,40	28,4	0,4%	0,91
Zona Industrial - Mandim	1 194	1,51	29,3	1,59	28,4	2,9%	1,05
Mandim - Castelo da Maia	1 468	1,43	36,5	1,23	39,8	-8,2%	4,32
Castelo da Maia - ISMAI	702	0,57	26,6	0,65	25,4	4,8%	
Linha Amarela							
Santo Ovídio - D. João II	464	0,69	16,1	0,66	16,4	-1,7%	1,02
D. João II - João de Deus	716	1,13	19,9	0,97	21,5	-7,5%	1,04
João de Deus - C.M.Gaia	405	0,53	15,5	0,54	15,4	0,8%	1,03
C.M.Gaia - General Torres	488	0,59	18,1	0,49	19,4	-6,4%	1,02
General Torres - Jardim do Morro	420	0,54	15,7	0,44	16,7	-6,2%	1,12
Jardim do Morro - São Bento	796	1,54	18,3	1,56	18,2	0,7%	1,00
São Bento - Aliados	443	0,39	19,2	0,40	19,0	1,0%	0,99
Aliados - Trindade S	450	0,43	14,7	0,44	14,6	0,4%	1,82
Trindade S - Faria Guimaraes	555	0,57	17,0	0,64	16,4	3,7%	0,95
Faria Guimaraes - Marquês	621	0,53	25,2	0,51	25,5	-1,4%	0,95
Marquês - Combatentes	703	0,54	28,9	0,60	27,8	3,7%	0,89
Combatentes - Salgueiros	471	0,34	22,9	0,34	22,9	0,0%	0,91
Salgueiros - Polo Universitário	775	0,79	26,3	0,81	26,0	1,1%	1,04
Polo Universitário - I.P.O	828	1,76	17,4	1,74	17,6	-0,6%	1,14
I.P.O - São João	352	0,67	11,9	0,57	12,6	-5,8%	1,86
Ramal Aeroporto							
Dos Verdes - Botica	684	1,00	20,0	1,15	18,6	7,4%	0,92
Botica - Aeroporto	650	1,23	17,1	1,11	18,0	-4,9%	9,35

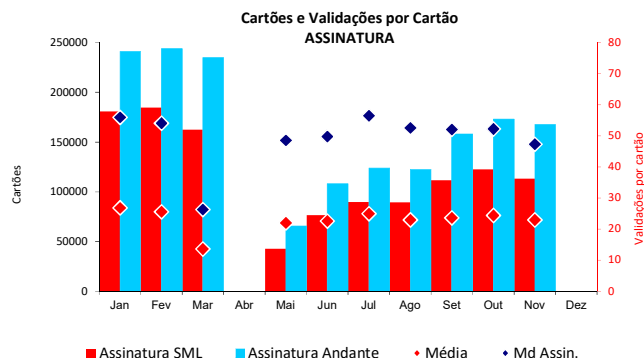
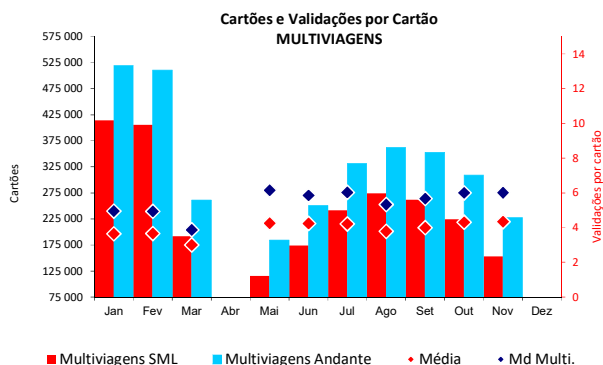
Tempos de Percurso e Paragem - Tram Train

Novembro de 2020

Tempo Viagem + Paragens (sem estações terminus)							
	distância (metros)	Tempo Viagem	km/h	Tempo Viagem	km/h	Var Sent	Média
Estádio do Dragão - Póvoa de Varzim*	33 614	59,78	33,7	60,51	33,3	1,2%	60,15
Trindade - Póvoa de Varzim*	29 792	50,83	35,2	51,67	34,6	1,7%	51,25
Campanhã - ISMAI	19 631	41,37	28,5	41,59	28,3	0,5%	41,48

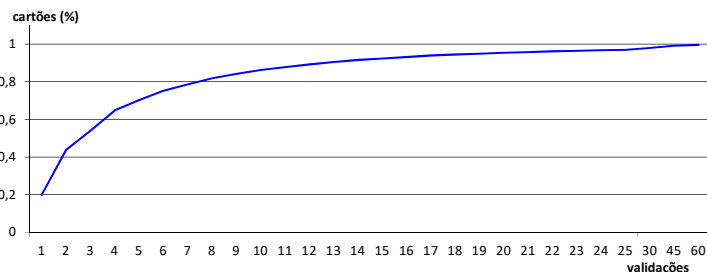
* serviço omnibus e expresso

Tempo Médio de Viagem (minutos) e Velocidades Médias por Troço							Tempo Médio de Paragem	
Troço Comum	distância (metros)	Tempo Viagem	km/h	Tempo Viagem	km/h	Var Sent	minutos	
Estádio do Dragão - Campanhã	1 166	1,95	24,1	1,90	24,5	-1,9%	Estádio do Dragão	3,76
Campanhã - Heroísmo	951	0,95	30,1	0,89	31,2	-3,5%	Campanhã	1,03
Heroísmo - 24 de Agosto	572	0,42	26,8	0,43	26,8	0,0%	Heroísmo	0,85
24 de Agosto - Bolhão	680	0,60	28,1	0,61	27,9	0,9%	24 de Agosto	0,86
Bolhão - Trindade	452	0,34	22,3	0,34	22,3	0,1%	Bolhão	0,85
Trindade - Lapa	857	1,17	25,0	1,15	25,1	-0,6%	Trindade	1,10
Lapa - Carolina Michaelis	461	0,37	21,7	0,36	21,9	-1,0%	Lapa	0,89
Carolina Michaelis - Casa da Música	627	0,61	24,2	0,64	23,8	1,7%	Carolina Michaelis	0,92
Casa da Música - Francos	872	1,10	25,9	1,09	26,0	-0,3%	Casa da Música	0,96
Francos - Ramalde	965	0,91	32,6	0,92	32,5	0,5%	Francos	0,88
Ramalde - Viso	621	0,48	28,1	0,46	28,5	-1,6%	Ramalde	0,85
Viso - Sete Bicas	744	0,60	30,2	0,59	30,4	-0,4%	Viso	0,85
Sete Bicas - Sra da Hora	675	0,75	24,5	0,77	24,2	1,2%	Sete Bicas	0,90
Troço Comum Vermelha / Aeroporto	distância (metros)	Tempo Viagem	km/h	Tempo Viagem	km/h	Var Sent	Sra da Hora (B)	1,14
Sra da Hora - Fonte do Cuco (B)	687	0,90	24,6	1,11	21,8	12,7%	Fonte do Cuco	0,83
Fonte do Cuco - Custóias	689	0,59	30,7	0,53	32,2	-4,4%	Custóias	0,69
Custóias - Esposade	1 779	1,51	48,9	1,53	48,4	1,1%	Esposade	0,66
Esposade - Crestins	2 036	1,56	55,5	1,54	55,9	-0,7%	Crestins	0,63
Crestins - Dos Verdes	592	0,85	22,0	0,87	21,6	1,5%	Dos Verdes (B)	0,90
Linha Vermelha	distância (metros)	Tempo Viagem	km/h	Tempo Viagem	km/h	Var Sent	Pedras Rubras	1,03
Dos Verdes - Pedras Rubras	961	1,03	28,9	1,06	28,4	1,7%	Lidador	0,64
Pedras Rubras - Lidador	1 148	1,04	36,7	1,05	36,6	0,3%	Vilar do Pinheiro	0,65
Lidador - Vilar do Pinheiro	1 988	1,52	55,1	1,61	52,9	4,1%	Modivas Sul	0,63
Vilar do Pinheiro - Modivas Sul	2 037	1,60	54,5	1,64	53,5	1,9%	Modivas Centro	0,63
Modivas Sul - Modivas Centro	1 051	0,85	42,8	0,81	43,9	-2,6%	Modivas Norte	0,86
Modivas Centro - Modivas Norte	853	0,70	35,6	0,69	35,6	-0,2%	Mindelo	0,84
Modivas Norte - Mindelo	1 834	1,40	48,8	1,47	47,5	2,8%	Espaço Natureza	0,62
Mindelo - Espaço Natureza	777	0,64	33,9	0,63	34,3	-1,0%	Varziela	0,84
Espaço Natureza - Varziela	1 539	1,17	48,5	1,28	45,9	5,8%	Árvore	0,61
Varziela - Árvore	859	0,78	34,3	0,80	33,9	1,0%	Azurara	0,64
Árvore - Azurara	665	0,54	34,2	0,55	34,0	0,6%	Santa Clara	0,70
Azurara - Santa Clara	1 218	1,42	35,0	1,50	33,7	3,9%	Vila do Conde	0,92
Santa Clara - Vila do Conde	671	0,68	27,0	0,72	26,4	2,3%	Alto da Pêga	0,67
Vila do Conde - Alto da Pêga	730	0,83	27,0	0,86	26,5	2,0%	Portas Fronhas	0,98
Alto da Pêga - Portas Fronhas	671	0,77	25,3	0,78	25,1	0,7%	S. Bras	0,70
Portas Fronhas - S. Bras	562	0,51	24,9	0,56	24,2	3,1%	Póvoa de Varzim	7,20
S. Bras - Póvoa de Varzim	625	0,90	23,1	1,04	21,2	8,9%	Sra da Hora (C)	1,08
Linha Verde	distância (metros)	Tempo Viagem	km/h	Tempo Viagem	km/h	Var Sent	Fonte do Cuco	1,07
Sra da Hora - Fonte do Cuco (C)	686	1,01	20,5	1,43	17,0	20,8%	Cândido dos Reis	0,87
Fonte do Cuco - Cândido dos Reis	914	0,81	30,7	0,83	30,4	1,0%	Pias	0,90
Cândido dos Reis - Pias	917	0,79	32,8	0,82	32,2	1,9%	Araújo	0,95
Pias - Araújo	1 258	1,23	35,1	1,25	34,7	1,1%	Custió	0,90
Araújo - Custió	652	0,66	24,7	0,65	24,9	-0,6%	Parque de Maia	0,99
Custió - Parque de Maia	1 419	1,54	34,3	1,51	34,7	-1,4%	Forum	1,17
Parque de Maia - Forum	825	1,47	20,3	1,42	20,8	-2,1%	Zona Industrial	0,91
Forum - Zona Industrial	1 119	1,44	28,3	1,41	28,6	-1,2%	Mandim	0,87
Zona Industrial - Mandim	1 194	1,58	28,9	1,62	28,5	1,6%	Castelo da Maia	1,03
Mandim - Castelo da Maia	1 468	1,49	36,0	1,28	39,4	-8,6%	ISMAI	5,42
Castelo da Maia - ISMAI	702	0,59	26,7	0,67	9,7	176,7%		

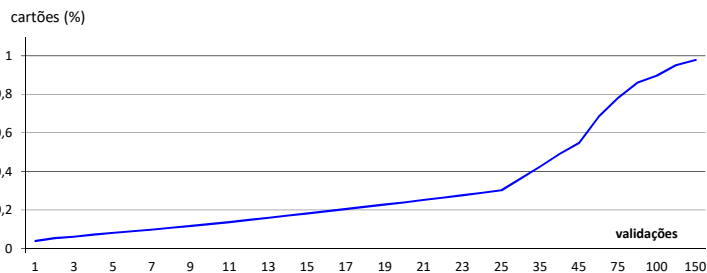


	Validações		Passageiros km		Percurso médio (Kms)		Passageiros zona		Validações médias	
	Mês	Acum	Mês	Acum	Mês	Acum	Mês	Acum	Dia útil	Mensal
Jan	6 353 760	6 353 760	32 951 085	32 951 085	5,186	5,186	12 337 093	12 337 093	243 014	204 960
Fev	6 203 850	12 557 610	32 123 966	65 075 051	5,178	5,182	12 045 940	24 383 033	263 912	213 926
Mar	2 773 709	15 331 319	14 338 723	79 413 773	5,170	5,180	5 385 251	29 768 284	107 594	89 474
Abr		15 331 319		79 413 773				29 768 284		
Mai	1 423 054	16 754 373	7 305 720	86 719 493	5,134	5,176	2 757 994	32 526 278	57 740	45 905
Jun	2 460 259	19 214 632	12 729 542	99 449 036	5,174	5,176	4 789 114	37 315 393	100 482	82 009
Jul	3 249 118	22 463 750	17 298 993	116 748 028	5,324	5,197	6 411 184	43 726 576	119 117	104 810
Ago	3 085 141	25 548 891	16 528 321	133 276 350	5,357	5,217	6 116 947	49 843 523	115 091	99 521
Set	3 672 188	29 221 079	19 001 985	152 278 334	5,175	5,211	7 169 814	57 013 337	142 344	122 406
Out	3 949 834	33 170 913	20 413 257	172 691 591	5,168	5,206	7 683 882	64 697 219	157 009	127 414
Nov	3 252 260	36 423 173	16 553 516	189 245 107	5,090	5,196	6 280 380	70 977 599	138 988	108 409
Dez										

Percentagem de títulos validados até X vezes no Sistema Andante - Multiviagens



Percentagem de títulos validados até X vezes no Sistema Andante - Assinatura



Validações	%	Validações	% ac
1	19,77%	até 1	19,77%
2	23,88%	até 2	43,65%
3	9,98%	até 3	53,62%
4	10,70%	até 4	64,32%
5	5,36%	até 5	69,68%
10	15,91%	até 10	85,59%
15	6,21%	até 15	91,80%
30	5,95%	até 30	97,76%
45	1,35%	até 45	99,11%
60	0,46%	até 60	99,57%

Media Mensal de validações multiviagem (apenas o tipo de multiviagem mais representativo)

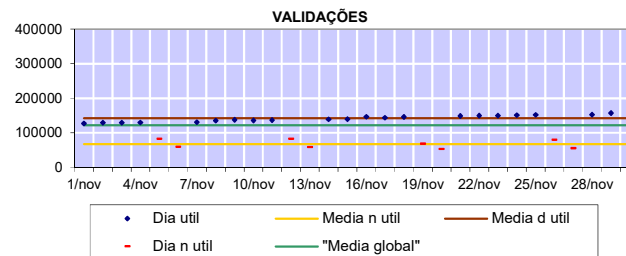
6,01

Validações	%	Validações	% ac
5	8,01%	até 5	8,01%
15	10,11%	até 15	18,12%
30	18,23%	até 30	36,36%
45	18,43%	até 45	54,79%
60	13,48%	até 60	68,27%
75	9,93%	até 75	78,20%
90	7,81%	até 90	86,01%
100	3,65%	até 100	89,66%
125	5,57%	até 125	95,23%
150	2,60%	até 150	97,83%

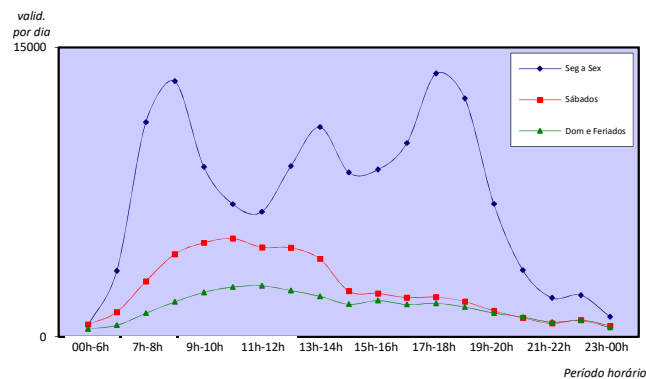
Media Mensal de validações assinatura (apenas o tipo de assinatura mais representativa)

50,03

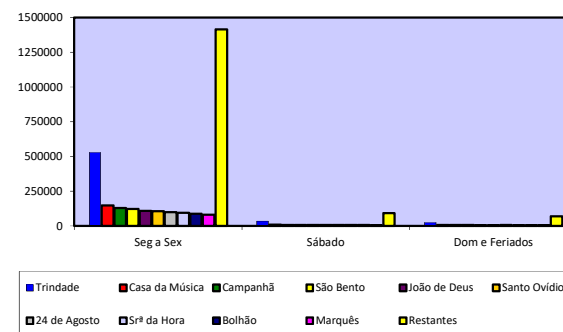
	Validações	%
Seg a Sex	2 918 738	89,7%
Sábados	189 129	5,8%
Dom e Feriados	144 393	4,4%
Total do Mês	3 252 260	



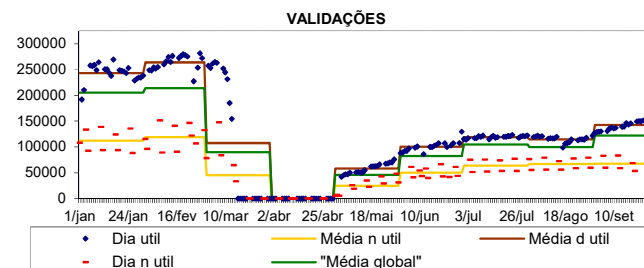
	Validações	%
Seg a Sex		
7h-10h	696 581	23,9%
10h-17h	1 265 892	43,4%
17h-20h	690 438	23,7%
20h-7h	265 827	9,1%
Sábados		
9h-19h	135 047	71,4%
19h-9h	54 082	28,6%
Dom e Feriados		
14h-19h	42 501	29,4%
19h-14h	101 892	70,6%
Total do Mês	3 252 260	



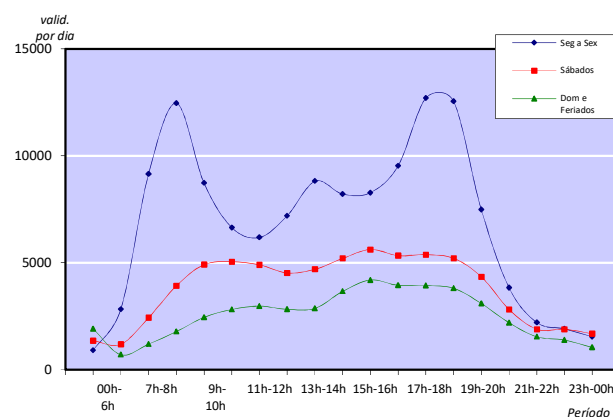
	Validações	%
Trindade	588 504	18,1%
Casa da Música	164 790	5,1%
Campanhã	143 700	4,4%
São Bento	135 034	4,2%
João de Deus	121 817	3,7%
Santo Ovídio	117 248	3,6%
24 de Agosto	112 284	3,5%
Srª da Hora	106 511	3,3%
Bolhão	100 066	3,1%
Marquês	88 166	2,7%
Restantes	1 574 140	48,4%
Total do Mês	3 252 260	



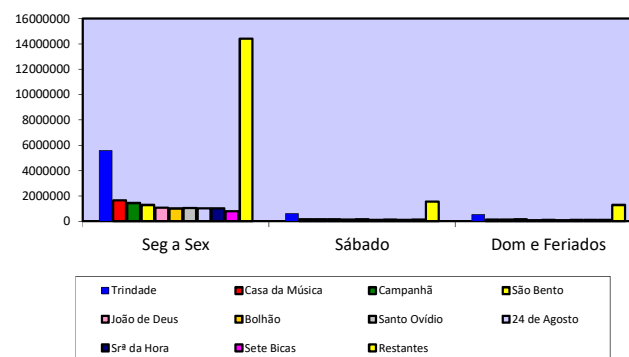
	Validações	%
Seg a Sex	30 295 774	83,2%
Sábados	3 326 618	9,1%
Dom e Feriados	2 800 780	7,7%
Total	36 423 172	



	Validações	%
Seg a Sex		
7h-10h	7 007 451	23,1%
10h-17h	12 673 823	41,8%
17h-20h	7 558 204	24,9%
20h-7h	3 056 296	10,1%
Sábados		
9h-19h	2 337 324	70,3%
19h-9h	989 294	29,7%
Dom e Feriados		
14h-19h	1 133 009	40,5%
19h-14h	1 667 771	59,5%
Total	36 423 172	



	Validações	%
Trindade	6 719 466	18,4%
Casa da Música	1 947 840	5,3%
Campanhã	1 715 547	4,7%
São Bento	1 585 267	4,4%
João de Deus	1 273 929	3,5%
Bolhão	1 242 297	3,4%
Santo Ovídio	1 239 233	3,4%
24 de Agosto	1 235 335	3,4%
Srª da Hora	1 225 935	3,4%
Sete Bicas	1 004 970	2,8%
Restantes	17 233 353	47,3%
Total	36 423 172	



Validações por tipo de título

Novembro de 2020

Validações ANDANTE							
Andante	Z2	Z3	Z4	Z5	Z6	Outros	Total
Multiviagem	449 321	117 435	45 632	14 101	19 250	1 743	647 482
Assinatura	25 436	508 657	51	55	10 153	885 662	1 430 014
Sociais	2 459	136 357	0	0	3 781	398 111	540 708
escola.tp	123	106 711	1	0	10 690	516 239	633 764
Total	477 339	869 160	45 684	14 156	43 874	1 801 755	3 251 968

Validações ANDANTE %							
Andante	Z2	Z3	Z4	Z5	Z6	Outros	Total
Multiviagem	14%	4%	1%	0%	1%	0%	20%
Assinatura	1%	16%	0%	0%	0%	27%	44%
Sociais	0%	4%	0%	0%	0%	12%	17%
escola.tp e superior.tp	0%	3%	0%	0%	0%	16%	19%
Total	15%	27%	1%	0%	1%	55%	100%

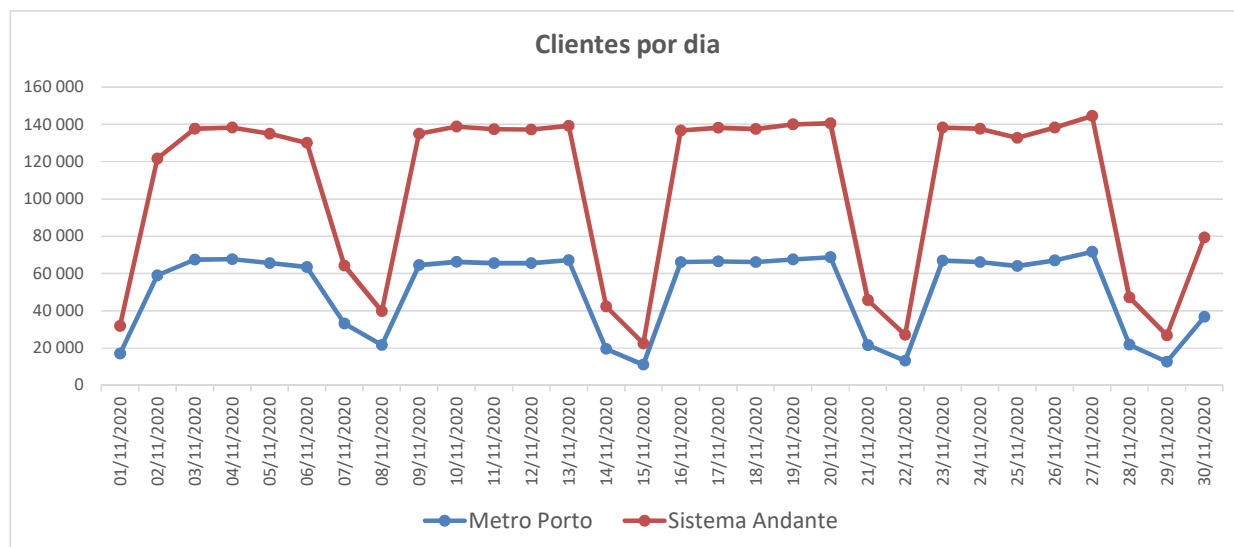
Validações ALTERNATIVOS							
Alternativos	Z2	Z3	Z4	Z5	Z6	Outros	Total
Multiviagem	0	0	0	0	0	0	0
Assinatura	26	48	109	104	0	0	287
Sociais	0	0	0	5	0	0	5
escola.tp	0	0	0	0	0	0	0
Total	26	48	109	109	0	0	292

Operação

Novembro de 2020

Veículos km percorridos em Vazio

	Eurotram		Tram Train	
	Mês	Acum	Mês	Acum
Jan	35 040	35 040	16 945	16 945
Fev	32 019	67 059	13 883	30 829
Mar	26 431	93 490	12 658	43 487
Abr	12 291	105 781	7 733	51 219
Mai	26 426	132 207	11 327	62 547
Jun	27 266	159 474	12 633	75 180
Jul	30 919	190 392	13 319	88 498
Ago	28 064	218 456	12 906	101 404
Set	31 943	250 399	12 324	113 728
Out	33 993	284 393	12 659	126 387
Nov	32 210	316 602	11 653	138 040
Dez				



	Metro Porto			Sistema Andante		
	Ano anterior	Ano	Varição	Ano anterior	Ano	Varição
Regulares	104 262	54 499	-47,7%	233 881	140 983	-39,7%
Frequentes	49 346	7 368	-85,1%	150 480	29 071	-80,7%

Fiscalização e Reclamações

Fiscalização	Mês		Acumulado	
	2019	2020	2019	2020
Validações	6 502 347	3 252 260	65 124 341	36 423 173
Fiscalizações	198 003	206 355	1 917 675	2 011 849
Autos	3 919	5 337	28 502	51 357
Exposições de Autos	1 430	843	10 159	13 192
Rácios				
Fiscalizações/Validações	3,0%	6,3%	2,9%	5,5%
Autos/Fiscalizações	2,0%	2,6%	1,5%	2,6%
Exposições de Autos/Autos	36,5%	15,8%	35,6%	25,7%

Reclamações	Mês		Acumulado	
	2019	2020	2019	2020
Reclamações de serviço	314	49	2 180	1 669
Reclamações de infraestrutura	20	5	193	97
Exposições de Autos	1 430	843	10 159	13 192
Total	1 764	897	12 532	14 958