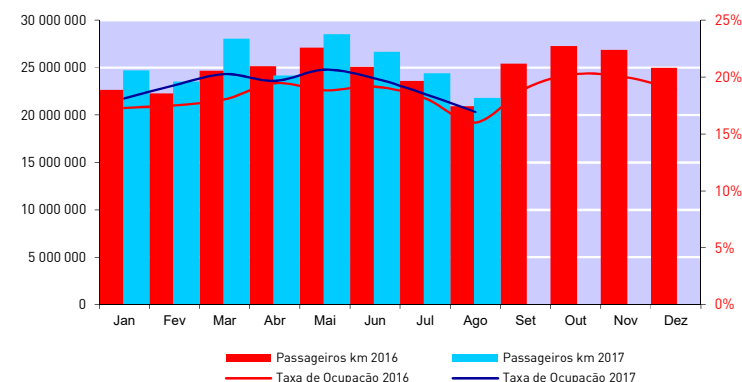
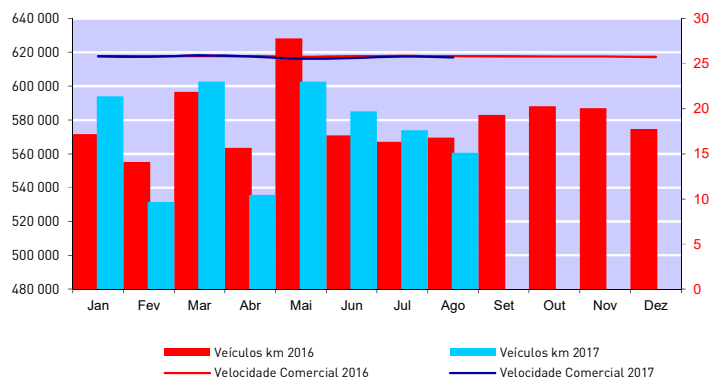


## Indicadores Metro - Mensal

Agosto de 2017

Oferta	2016	2017	17/16
<b>Veículos km</b>	569 587	560 686	-1,6%
<b>Lugares km</b>	130 704 916	128 777 432	-1,5%
Lugares km - Livres	109 779 218	106 965 725	-2,6%
Lugares km - Ocupados	20 925 698	21 811 707	4,2%
<b>Veículos horas</b>	21 844	21 823	-0,1%
<b>Lugares horas</b>	4 958 912	4 958 699	0,0%
<b>Vel. Comercial: L Azul (EDR/MTS)</b>	22,6	22,5	-0,3%
<b>L Vermelha (EDR/PVZ)</b>	33,0	32,4	-1,7%
<b>L Verde (CMP/ISM)</b>	28,3	28,3	0,0%
<b>L Amarela (DJII/HSJ)</b>	20,5	20,4	-0,3%
<b>L Violeta (EDR/AER)</b>	27,6	27,5	-0,1%
<b>L Laranja (FNZ/SHR)</b>	23,9	23,9	0,1%
<b>Global</b>	25,8	25,7	-0,5%

Procura	2016	2017	17/16
<b>Validações</b>	3 896 615	4 113 405	5,6%
valid. médias todos multiviagem (Andante)	4,91	4,93	0,4%
valid. médias todas assinaturas (Andante)	61,15	59,42	-2,8%
Clientes Regulares (MP)	46 518	48 841	5,0%
Clientes Frequentes (MP)	16 494	16 797	1,8%
<b>Passageiros km</b>	20 925 698	21 811 707	4,2%
<b>Percurso médio</b>	5,370	5,303	-1,3%
<b>Vel. Comercial Passageiros</b>	26,68	26,61	-0,3%
<b>Acidentes</b>	8	9	12,5%
<b>Acidentes / milhão km</b>	14,05	16,05	14,3%
<b>Taxa de ocupação</b>	16,01%	16,94%	0,93 pp

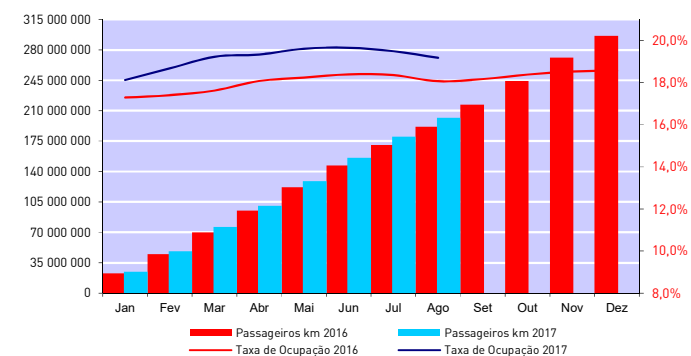
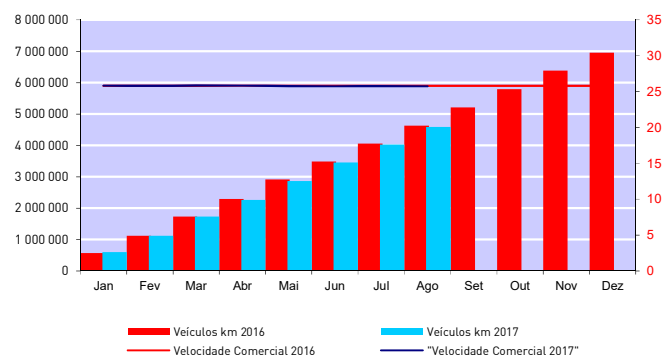


## Indicadores Metro - Acumulado

Agosto de 2017

Oferta	2016	2017	17/16
<b>Veículos km</b>	4 622 987	4 586 614	-0,8%
<b>Lugares km</b>	1 060 126 758	1 052 390 953	-0,7%
Lugares km - Livres	868 594 909	850 539 242	-2,1%
Lugares km - Ocupados	191 531 849	201 851 711	5,4%
<b>Veículos horas</b>	178 885	177 793	-0,6%
<b>Lugares horas</b>	40 496 514	40 347 630	-0,4%
<b>Vel. Comercial: L Azul (EDR/MTS)</b>	22,4	22,3	-0,6%
<b>L Vermelha (EDR/PVZ)</b>	33,0	32,7	-0,7%
<b>L Verde (CMP/ISM)</b>	28,3	28,3	-0,1%
<b>L Amarela (DJII/HSJ)</b>	20,5	20,4	-0,4%
<b>L Violeta (EDR/AER)</b>	27,3	27,2	-0,3%
<b>L Laranja (FNZ/SHR)</b>	23,8	23,7	-0,1%
<b>Global</b>	25,8	25,7	-0,3%

Procura	2016	2017	17/16
<b>Validações</b>	37 564 813	39 374 315	4,8%
valid. médias por multiviagem (Andante)	5,06	4,91	-3,1%
valid. médias por assinatura (Andante)	60,28	56,53	-6,2%
Clientes Regulares MP (média mensal)	66 763	69 137	3,6%
Clientes Frequentes MP (média mensal)	28 273	27 314	-3,4%
<b>Passageiros km</b>	191 531 849	201 851 711	5,4%
<b>Percurso médio</b>	5,099	5,126	0,5%
<b>Vel. Comercial Passageiros</b>	26,55	26,36	-0,7%
<b>Acidentes</b>	48	58	20,8%
<b>Acidentes / milhão km</b>	10,38	12,65	21,8%
<b>Taxa de ocupação</b>	18,07%	19,18%	1,11 pp

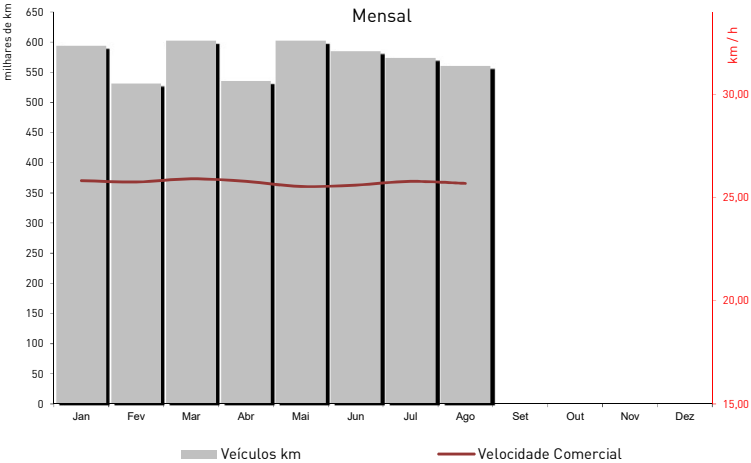


Indicadores de Oferta

Agosto de 2017

Veículos km													Lugares km													Taxas de Ocupação			
	Mensal			Acumulado				Mensal			Acumulado				Mensal			Acumulado				Mensal				mês			
	Eurotram	Tram train	Total	Eurotram	Tram train	Total		Eurotram	Tram train	Total	Eurotram	Tram train	Total		Eurotram	Tram train	Total	Eurotram	Tram train	Total		Eurotram	Tram train	Total		média	pico hora	média	
Janeiro	346 062	248 100	594 162	346 062	248 100	594 162		74 749 325	61 528 874	136 278 199	74 749 325	61 528 874	136 278 199		74 749 325	61 528 874	136 278 199	74 749 325	61 528 874	136 278 199		18,13%	25,82%	18,13%	Janeiro	18,13%	25,82%	18,13%	
Fevereiro	308 565	223 068	531 633	654 626	471 168	1 125 795		66 649 953	55 320 901	121 970 854	141 399 278	116 849 776	258 249 054		141 399 278	116 849 776	258 249 054	141 399 278	116 849 776	258 249 054		19,29%	26,87%	18,68%	Fevereiro	19,29%	26,87%	18,68%	
Março	346 647	256 073	602 721	1 001 273	727 242	1 728 515		74 875 783	63 506 193	138 381 976	216 275 061	180 355 969	396 631 030		216 275 061	180 355 969	396 631 030	216 275 061	180 355 969	396 631 030		20,27%	29,99%	19,23%	Março	20,27%	29,99%	19,23%	
Abril	310 094	225 494	535 588	1 311 367	952 736	2 264 103		66 980 250	55 922 596	122 902 846	283 255 312	236 278 565	519 533 876		283 255 312	236 278 565	519 533 876	283 255 312	236 278 565	519 533 876		19,67%	26,12%	19,33%	Abril	19,67%	26,12%	19,33%	
Maio	354 045	248 741	602 786	1 665 413	1 201 477	2 866 890		76 473 827	61 687 705	138 161 531	359 729 138	297 966 269	657 695 407		359 729 138	297 966 269	657 695 407	359 729 138	297 966 269	657 695 407		20,65%	29,01%	19,61%	Maio	20,65%	29,01%	19,61%	
Junho	343 922	241 253	585 174	2 009 334	1 442 730	3 452 064		74 287 067	59 830 676	134 117 743	434 016 205	357 796 946	791 813 151		434 016 205	357 796 946	791 813 151	434 016 205	357 796 946	791 813 151		19,88%	26,38%	19,66%	Junho	19,88%	26,38%	19,66%	
Julho	328 686	245 178	573 864	2 338 020	1 687 908	4 025 928		70 996 149	60 804 221	131 800 370	505 012 354	418 601 167	923 613 521		505 012 354	418 601 167	923 613 521	505 012 354	418 601 167	923 613 521		18,51%	24,09%	19,49%	Julho	18,51%	24,09%	19,49%	
Agosto	321 025	239 662	560 686	2 659 045	1 927 570	4 586 614		69 341 343	59 436 089	128 777 432	574 353 698	478 037 255	1 052 390 953		574 353 698	478 037 255	1 052 390 953	574 353 698	478 037 255	1 052 390 953		16,94%	21,11%	19,18%	Agosto	16,94%	21,11%	19,18%	
Setembro																									Setembro				
Outubro																									Outubro				
Novembro																									Novembro				
Dezembro																									Dezembro				

Veículos horas			Lugares horas			Velocidade Comercial			Acidentes										
	mês	acumulado	% plano	mês	acumulado	mês	acumulado		mês	acumulado		mês	acumulado		mês	acumulado		mês	acumulado
Janeiro	23 005	23 005	99,5%	5 218 381	5 218 381	25,83	25,83		5										5
Fevereiro	20 636	43 641	99,1%	4 682 436	9 900 817	25,76	51,59		6										11
Março	23 176	66 817	98,8%	5 259 679	15 160 496	25,91	77,50		7										18
Abril	20 766	87 583	99,2%	4 713 560	19 874 055	25,79	103,30		12										30
Maio	23 596	111 180	98,5%	5 350 268	25 224 323	25,55	128,84		7										37
Junho	22 862	134 042	97,6%	5 184 412	30 408 735	25,61	154,45		6										43
Julho	21 928	155 970	98,6%	4 980 196	35 388 932	25,79	180,25		6										49
Agosto	21 823	177 793	99,2%	4 958 699	40 347 630	25,69	205,94		9										58
Setembro																			
Outubro																			
Novembro																			
Dezembro																			



## Indicadores de Ocupação

Agosto de 2017

Média Mensal Global / Top ten		
Troço	Ocupação	
Aliados - Trindade (D)	34,57%	
Trindade (D) - Aliados	32,49%	
São Bento - Aliados	32,12%	
Carolina Michaelis - Lapa	29,60%	
Lapa - Trindade	29,43%	
Aliados - São Bento	29,40%	
Casa da Música - Carolina Michaelis	28,61%	
Trindade - Lapa	27,58%	
Trindade (D) - Faria Guimaraes	26,72%	
Lapa - Carolina Michaelis	26,64%	

Média Mensal Global / Bottom ten		
Troço	Ocupação	
Sr. de Matosinhos - Mercado	0,66%	
Mercado - Sr. de Matosinhos	1,12%	
Fânzeres - Venda Nova	1,92%	
Venda Nova - Fânzeres	2,49%	
Venda Nova - Carreira	3,34%	
Mercado - Brito Capelo	3,50%	
ISMAI - Castelo da Maia	3,50%	
Castelo da Maia - ISMAI	3,50%	
Brito Capelo - Mercado	3,66%	
I.P.O. - Hospital São João	3,91%	

Média Mensal em faixa horária / Top Ten			
Troço	Hora	Ocupação	
Aliados - Trindade (D)	21h - 22h	54,30%	
Trindade (D) - Aliados	18h - 19h	52,32%	
Aliados - São Bento	18h - 19h	50,73%	
Jardim do Morro - São Bento	8h - 9h	50,47%	
São Bento - Aliados	8h - 9h	50,04%	
General Torres - Jardim do Morro	8h - 9h	49,86%	
Aliados - Trindade (D)	22h - 23h	49,09%	
São Bento - Jardim do Morro	18h - 19h	47,41%	
São Bento - Aliados	21h - 22h	46,66%	
Aliados - Trindade (D)	8h - 9h	46,64%	

Taxas de Ocupação por Faixa Horária- Mensal												
	Janeiro	Fevereiro	Março	Abril	Maio	Junho	Julho	Agosto	Setembro	Outubro	Novembro	Dezembro
24h - 6h	10,13%	6,15%	5,62%	6,97%	8,98%	11,73%	7,46%	6,47%				
6h - 7h	12,45%	12,87%	14,00%	12,35%	15,36%	14,39%	12,29%	10,25%				
7h - 8h	23,23%	24,22%	27,63%	22,25%	26,10%	22,38%	19,16%	15,46%				
8h - 9h	25,82%	26,87%	29,99%	26,12%	29,01%	26,38%	23,65%	19,30%				
9h - 10h	16,71%	17,90%	19,37%	19,08%	19,68%	18,82%	17,62%	15,61%				
10h - 11h	14,94%	16,10%	17,07%	18,09%	17,24%	17,68%	17,59%	17,77%				
11h - 12h	15,53%	16,33%	16,76%	18,20%	17,35%	18,26%	18,14%	17,94%				
12h - 13h	18,09%	19,19%	20,30%	19,53%	19,70%	19,90%	17,93%	16,60%				
13h - 14h	22,06%	23,67%	25,56%	23,32%	23,73%	22,07%	19,81%	17,96%				
14h - 15h	20,03%	20,89%	21,32%	22,24%	21,52%	21,52%	21,76%	20,65%				
15h - 16h	19,46%	20,24%	20,49%	21,35%	21,08%	20,87%	20,87%	20,65%				
16h - 17h	17,85%	19,12%	19,96%	19,49%	20,03%	19,22%	19,40%	19,33%				
17h - 18h	22,51%	23,79%	24,88%	23,62%	25,40%	23,61%	21,78%	19,90%				
18h - 19h	23,95%	26,53%	26,43%	24,87%	27,19%	25,60%	24,09%	21,11%				
19h - 20h	15,28%	17,26%	17,88%	18,70%	19,44%	18,85%	19,47%	16,24%				
20h - 21h	11,59%	12,51%	14,86%	16,07%	15,69%	15,61%	15,98%	14,06%				
21h - 22h	10,04%	12,17%	11,97%	13,09%	14,63%	15,20%	15,83%	13,76%				
22h - 23h	9,07%	12,88%	10,42%	12,48%	13,94%	14,73%	12,79%	12,01%				
23h - 24h	8,12%	9,67%	9,39%	10,54%	13,06%	13,66%	11,50%	10,41%				
Mensal	18,13%	19,29%	20,27%	19,67%	20,65%	19,88%	18,51%	16,94%				

## Tempos de Percurso e Paragem - Eurotram

Agosto de 2017

Tempo Viagem + Paragens (sem estações términus)							
	distância (metros)	Tempo Viagem	km/h	Tempo Viagem	km/h	Var Sent	Média
							km/h
Fânzeres - Senhora da Hora	16 398	41,48	23,7	40,97	24,0	-1,2%	41,22
Estádio do Dragão - Sr Matosinhos	15 646	41,19	22,8	42,12	22,3	2,3%	41,65
Campanhã - ISMAI	19 631	42,22	27,9	42,48	27,7	0,6%	42,35
Santo Ovídio - Hospital S. João	8 488	25,01	20,4	24,93	20,4	-0,3%	24,97
Estádio do Dragão - Aeroporto	16 759	36,09	27,9	36,94	27,2	2,4%	36,51
Tempo Médio de Viagem (minutos) e Velocidades Médias por Troço							
Troço Comum	distância (metros)	Tempo Viagem	km/h	Tempo Viagem	km/h	Var Sent	minutos
Fânzeres - Venda Nova	440	0,60	18,1	0,62	17,9	1,2%	6,39
Venda Nova - Carreira	583	0,81	20,7	0,86	20,1	3,4%	0,87
Carreira - Baguim	786	1,02	25,3	1,10	24,3	4,4%	0,89
Baguim - Campainha	752	0,95	25,4	0,90	26,3	-3,2%	0,79
Campainha - Rio Tinto	860	1,44	22,8	1,39	23,3	-2,1%	0,85
Rio Tinto - Levada	453	0,60	18,7	0,60	18,6	0,6%	0,81
Levada - Nau Vitória	1 112	1,44	29,2	1,39	29,9	-2,3%	0,91
Nau Vitória - Nasoni	499	0,60	21,1	0,60	21,0	0,4%	0,78
Nasoni - Contumil	650	1,12	19,8	1,07	20,2	-2,2%	0,87
Contumil - Estádio do Dragão	619	0,94	20,8	0,65	24,9	-16,4%	0,84
Estádio do Dragão - Campanhã	1 166	1,86	25,0	1,68	26,7	-6,4%	2,63
Campanhã - Heroísmo	951	0,98	30,1	0,90	31,4	-3,9%	0,99
Heroísmo - 24 de Agosto	572	0,47	26,0	0,46	26,2	-0,6%	0,84
24 de Agosto - Bolhão	680	0,64	26,9	0,65	26,7	0,5%	0,87
Bolhão - Trindade	452	0,38	21,4	0,40	21,0	1,6%	0,89
Trindade - Lapa	857	1,23	24,1	1,23	24,2	-0,3%	1,24
Lapa - Carolina Michaelis	461	0,41	21,0	0,40	21,2	-0,8%	0,90
Carolina Michaelis - Casa da Música	627	0,65	23,7	0,66	23,5	0,9%	0,91
Casa da Música - Francos	872	1,14	25,4	1,14	25,4	0,0%	0,96
Francos - Ramalde	965	0,93	32,0	0,96	31,5	1,5%	0,89
Ramalde - Viso	621	0,51	27,2	0,49	27,6	-1,3%	0,86
Viso - Sete Bicas	744	0,63	29,6	0,63	29,5	0,2%	0,85
Sete Bicas - Sra da Hora	675	0,80	23,5	0,84	23,0	2,2%	0,91
Linha Azul	distância (metros)	Tempo Viagem	km/h	Tempo Viagem	km/h	Var Sent	Sra da Hora (A)
Sra da Hora - Vasco da Gama	824	2,15	18,6	2,37	17,1	8,4%	0,55
Vasco da Gama - Estádio do Mar	662	1,84	16,7	1,79	17,0	-2,0%	0,53
Estádio do Mar - Pedro Hispano	787	1,49	23,9	1,49	23,9	-0,1%	0,43
Pedro Hispano - Parque de Real	657	1,49	20,5	1,79	17,7	15,7%	0,44
Parque de Real - C. Matosinhos	724	1,99	17,7	2,08	17,1	3,8%	0,49
C. Matosinhos - Matosinhos Sul	617	1,22	21,0	1,31	20,0	4,9%	0,59
Matosinhos Sul - Brito Capelo	536	1,66	15,1	1,94	13,4	13,1%	0,33
Brito Capelo - Mercado	488	1,35	16,3	1,34	16,4	-0,5%	0,56
Mercado - Sr. de Matosinhos	709	1,10	26,3	1,30	23,5	11,9%	5,43
Troço Comum Vermelha / Aeroporto	distância (metros)	Tempo Viagem	km/h	Tempo Viagem	km/h	Var Sent	Sra da Hora (B)
Sra da Hora - Fonte do Cuco (B)	687	0,87	22,4	1,48	16,9	33,1%	1,03
Fonte do Cuco - Custóias	689	0,60	25,6	0,60	25,7	-0,3%	1,00
Custóias - Esposade	1 779	1,74	39,8	1,84	38,4	3,6%	0,88
Esposade - Crestins	2 036	1,57	50,1	1,64	48,7	2,9%	0,86
Crestins - Dos Verdes	592	0,63	23,0	0,60	23,6	-2,5%	1,13
Linha Verde	distância (metros)	Tempo Viagem	km/h	Tempo Viagem	km/h	Var Sent	Fonte do Cuco
Sra da Hora - Fonte do Cuco (C)	686	1,01	21,6	1,36	18,2	18,5%	0,82
Fonte do Cuco - Cândido dos Reis	914	0,86	31,6	0,85	31,9	-0,8%	0,84
Cândido dos Reis - Pias	917	0,85	32,8	0,84	32,9	-0,2%	0,87
Pias - Araújo	1 258	1,30	34,9	1,27	35,6	-1,8%	0,85
Araújo - Custió	652	1,11	19,8	1,17	19,3	2,8%	0,97
Custió - Parque de Maia	1 419	1,58	34,2	1,51	35,1	-2,6%	4,15
Parque de Maia - Forum	825	1,51	20,4	1,52	20,3	0,3%	0,87
Forum - Zona Industrial	1 119	1,44	29,0	1,49	28,4	2,2%	0,79
Zona Industrial - Mandim	1 194	1,60	29,5	1,65	28,9	2,2%	0,99
Mandim - Castelo da Maia	1 468	1,50	36,8	1,30	40,3	-8,5%	8,77
Castelo da Maia - ISMAI	702	0,64	26,9	0,71	25,8	4,3%	
Linha Amarela	distância (metros)	Tempo Viagem	km/h	Tempo Viagem	km/h	Var Sent	Santo Ovídio
Santo Ovídio - D. João II	464	0,72	16,1	0,84	15,1	6,5%	1,00
D. João II - João de Deus	716	1,16	19,7	1,04	20,9	-5,5%	1,04
João de Deus - C.M.Gaia	405	0,54	15,5	0,56	15,3	1,2%	1,02
C.M.Gaia - General Torres	488	0,60	18,1	0,63	17,7	2,1%	1,02
General Torres - Jardim do Morro	420	0,61	15,3	0,47	16,7	-8,4%	1,06
Jardim do Morro - São Bento	796	1,26	20,7	1,30	20,3	1,9%	1,03
São Bento - Aliados	443	0,40	18,8	0,43	18,4	2,0%	0,99
Aliados - Trindade S	450	0,44	17,1	0,46	16,9	1,4%	1,29
Trindade S - Faria Guimarães	555	0,58	19,8	0,66	18,9	4,4%	0,92
Faria Guimarães - Marquês	621	0,55	25,2	0,54	25,4	-0,7%	0,94
Marquês - Combatentes	703	0,57	28,6	0,62	27,6	3,6%	0,87
Combatentes - Salgueiros	471	0,36	22,8	0,36	22,8	-0,3%	0,89
Salgueiros - Polo Universitário	775	0,81	27,0	0,81	26,9	0,4%	0,93
Polo Universitário - I.P.O	828	1,77	17,8	1,68	18,4	-3,3%	1,10
I.P.O - São João	352	0,53	13,4	0,42	14,3	-6,8%	2,54
Ramal Aeroporto	distância (metros)	Tempo Viagem	km/h	Tempo Viagem	km/h	Var Sent	Dos Verdes (E)
Dos Verdes - Botica	684	1,08	23,0	1,30	20,4	12,9%	0,45
Botica - Aeroporto	650	1,53	17,4	1,61	16,8	3,4%	8,27

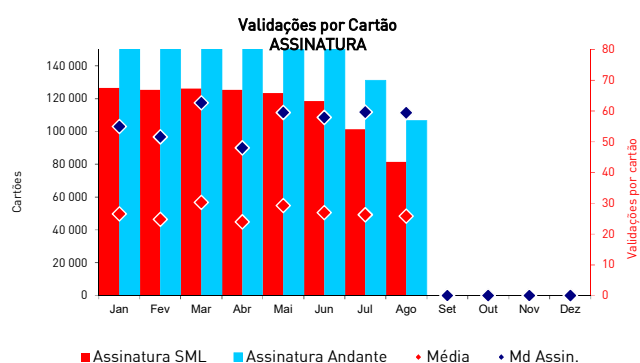
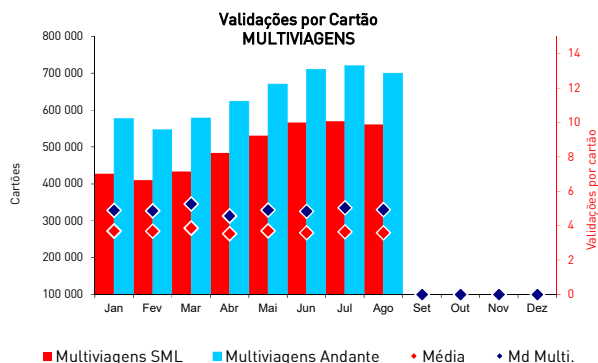
## Tempos de Percurso e Paragem - Tram Train

Agosto de 2017

Tempo Viagem + Paragens (sem estações terminus)							
	distância (metros)	Tempo Viagem	km/h	Tempo Viagem	km/h	Var Sent	Média
Estádio do Dragão - Póvoa de Varzim*	33 614	61,95	32,6	62,39	32,3	0,7%	62,17
Trindade - Póvoa de Varzim*	29 792	50,80	35,2	51,30	34,8	1,0%	51,05
Campanhã - ISMAI	19 631	41,00	28,7	41,54	28,4	1,3%	41,27

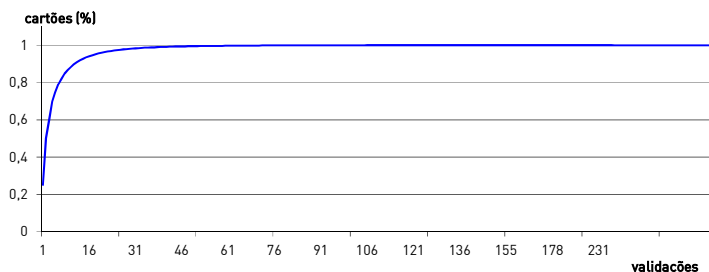
\* serviço omnibus e expresso

Tempo Médio de Viagem (minutos) e Velocidades Médias por Troço							Tempo Médio de Paragem	
Troço Comum	distância (metros)	Tempo Viagem	km/h	Tempo Viagem	km/h	Var Sent		minutos
Estádio do Dragão - Campanhã	1 166	2,00	17,5	2,00	17,5	0,0%	Estádio do Dragão	3,84
Campanhã - Heroísmo	951	1,01	19,1	0,95	19,5	-2,1%	Campanhã	3,17
Heroísmo - 24 de Agosto	572	0,48	27,3	0,48	27,4	-0,4%	Heroísmo	0,76
24 de Agosto - Bolhão	680	0,65	28,1	0,66	28,0	0,4%	24 de Agosto	0,79
Bolhão - Trindade	452	0,39	20,5	0,39	20,5	0,1%	Bolhão	0,81
Trindade - Lapa	857	1,25	23,5	1,33	22,7	3,6%	Trindade	1,08
Lapa - Carolina Michaelis	461	0,42	22,1	0,41	22,3	-0,4%	Lapa	0,82
Carolina Michaelis - Casa da Música	627	0,66	24,5	0,69	24,1	1,7%	Carolina Michaelis	0,84
Casa da Música - Francos	872	1,19	25,5	1,15	25,9	-1,6%	Casa da Música	0,91
Francos - Ramalde	965	0,95	32,9	0,96	32,7	0,7%	Francos	0,83
Ramalde - Viso	621	0,52	28,6	0,50	29,0	-1,6%	Ramalde	0,79
Viso - Sete Bicas	744	0,65	30,4	0,64	30,7	-0,8%	Viso	0,78
Sete Bicas - Sra da Hora	675	0,85	22,4	0,84	22,5	-0,4%	Sete Bicas	0,86
Troço Comum Vermelha / Aeroporto	distância (metros)	Tempo Viagem	km/h	Tempo Viagem	km/h	Var Sent	Sra da Hora (B)	1,17
Sra da Hora - Fonte do Cuco (B)	687	0,93	25,5	1,31	20,7	23,1%	Fonte do Cuco	0,73
Fonte do Cuco - Custóias	689	0,60	31,9	0,58	32,6	-2,0%	Custóias	0,66
Custóias - Esposade	1 779	1,75	44,9	1,74	45,0	-0,3%	Esposade	0,59
Esposade - Crestins	2 036	1,59	56,5	1,58	56,7	-0,3%	Crestins	0,55
Crestins - Dos Verdes	592	0,84	23,7	0,77	24,8	-4,3%	Dos Verdes (B)	0,76
Linha Vermelha	distância (metros)	Tempo Viagem	km/h	Tempo Viagem	km/h	Var Sent	Pedras Rubras	0,95
Dos Verdes - Pedras Rubras	961	1,07	29,8	1,05	30,2	-1,1%	Lidador	0,58
Pedras Rubras - Lidador	1 148	1,12	36,4	1,10	36,8	-1,1%	Vilar do Pinheiro	0,57
Lidador - Vilar do Pinheiro	1 988	1,57	55,5	1,64	53,7	3,3%	Modivas Sul	0,56
Vilar do Pinheiro - Modivas Sul	2 037	1,61	56,1	1,65	55,1	1,8%	Modivas Centro	0,59
Modivas Sul - Modivas Centro	1 051	0,88	43,3	0,86	44,0	-1,5%	Modivas Norte	0,85
Modivas Centro - Modivas Norte	853	0,74	35,0	0,72	35,5	-1,5%	Mindelo	0,82
Modivas Norte - Mindelo	1 834	1,43	48,4	1,49	47,3	2,3%	Espaço Natureza	0,56
Mindelo - Espaço Natureza	777	0,68	34,0	0,66	34,4	-1,3%	Varziela	0,80
Espaço Natureza - Varziela	1 539	1,21	48,8	1,30	46,6	4,8%	Árvore	0,54
Varziela - Árvore	859	0,81	34,7	0,85	33,9	2,3%	Azurara	0,58
Árvore - Azurara	665	0,58	34,8	0,59	34,7	0,4%	Santa Clara	0,63
Azurara - Santa Clara	1 218	1,48	35,1	1,52	34,4	2,0%	Vila do Conde	0,87
Santa Clara - Vila do Conde	671	0,73	27,3	0,75	26,8	1,8%	Alto da Pêga	0,61
Vila do Conde - Alto da Pêga	730	0,88	27,1	0,90	26,7	1,4%	Portas Fronhas	0,94
Alto da Pêga - Portas Fronhas	671	0,82	25,4	0,83	25,2	0,8%	S. Bras	0,63
Portas Fronhas - S. Bras	562	0,57	24,9	0,60	24,4	2,2%	Póvoa de Varzim	7,97
S. Bras - Póvoa de Varzim	625	1,02	22,3	0,89	24,1	-7,5%	Sra da Hora (C)	1,12
Linha Verde	distância (metros)	Tempo Viagem	km/h	Tempo Viagem	km/h	Var Sent	Fonte do Cuco	0,92
Sra da Hora - Fonte do Cuco (C)	686	0,98	22,2	1,54	17,1	30,1%	Cândido dos Reis	0,77
Fonte do Cuco - Cândido dos Reis	914	0,82	33,0	0,85	32,3	1,9%	Pias	0,78
Cândido dos Reis - Pias	917	0,82	34,4	0,84	34,1	0,8%	Araújo	0,81
Pias - Araújo	1 258	1,26	36,7	1,25	36,9	-0,5%	Custiú	0,78
Araújo - Custiú	652	1,11	20,6	1,19	19,7	4,3%	Parque de Maia	0,91
Custiú - Parque de Maia	1 419	1,55	35,5	1,51	36,2	-1,9%	Forum	4,78
Parque de Maia - Forum	825	1,50	21,0	1,50	20,9	0,2%	Zona Industrial	0,80
Forum - Zona Industrial	1 119	1,48	29,3	1,48	29,3	0,0%	Mandim	0,75
Zona Industrial - Mandim	1 194	1,60	30,1	1,66	29,4	2,4%	Castelo da Maia	0,97
Mandim - Castelo da Maia	1 468	1,49	37,6	1,30	40,8	-7,9%	ISMAI	9,55
Castelo da Maia - ISMAI	702	0,64	27,5	0,70	6,6	316,0%		



	Validações		Passageiros km		Percurso médio (Kms)		Passageiros zona		Validações médias	
	Mês	Acum	Mês	Acum	Mês	Acum	Mês	Acum	Dia útil	Mensal
Jan	4 922 993	4 922 993	24 702 783	24 702 783	5,018	5,018	9 311 328	9 311 328	191 104	158 806
Fev	4 595 759	9 518 752	23 527 315	48 230 098	5,119	5,067	8 773 621	18 084 949	203 053	164 134
Mar	5 492 679	15 011 431	28 046 848	76 276 946	5,106	5,081	10 472 825	28 557 774	209 232	177 183
Abr	4 706 516	19 717 947	24 173 428	100 450 373	5,136	5,094	9 025 449	37 583 223	201 450	156 884
Mai	5 578 417	25 296 364	28 534 480	128 984 854	5,115	5,099	10 681 845	48 265 068	212 240	179 949
Jun	5 226 554	30 522 918	26 660 730	155 645 584	5,101	5,099	9 974 066	58 239 134	204 525	174 218
Jul	4 737 992	35 260 910	24 394 420	180 040 004	5,149	5,106	9 067 540	67 306 674	181 090	152 838
Ago	4 113 405	39 374 315	21 811 707	201 851 711	5,303	5,126	7 841 219	75 147 892	151 989	132 690
Set										
Out										
Nov										
Dez										

Percentagem de títulos validados até X vezes no Sistema Andante - Multiviagens

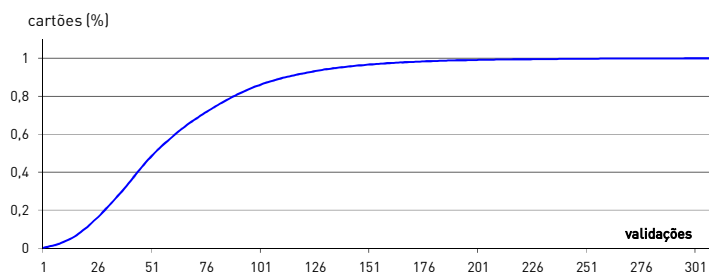


Validações	%	Validações	% ac
1	25,80%	até 1	25,80%
2	25,47%	até 2	51,26%
3	9,91%	até 3	61,17%
4	9,76%	até 4	70,93%
5	5,05%	até 5	75,98%
10	1,67%	até 10	89,46%
15	0,68%	até 15	94,34%
30	0,11%	até 30	98,62%
45	0,03%	até 45	99,51%
60	0,01%	até 60	99,78%

Media Mensal de validações multiviagem  
(apenas o tipo de multiviagem mais representativo)

4,88

Percentagem de títulos validados até X vezes no Sistema Andante - Assinatura

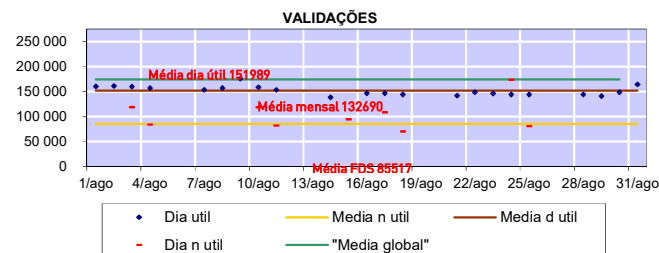


Validações	%	Validações	% ac
5	0,49%	até 5	2,45%
15	0,78%	até 15	9,12%
30	1,19%	até 30	25,47%
45	1,28%	até 45	44,81%
60	0,92%	até 60	61,04%
75	0,67%	até 75	72,69%
90	0,50%	até 90	81,59%
100	0,40%	até 100	85,91%
125	0,20%	até 125	92,84%
150	0,11%	até 150	96,38%

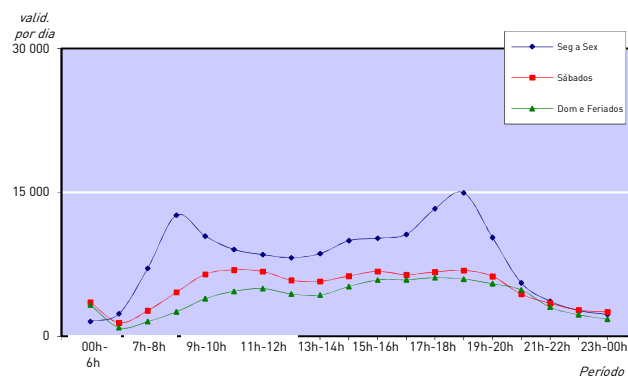
Media Mensal de validações assinatura (apenas o tipo de assinatura mais representativa)

59,42

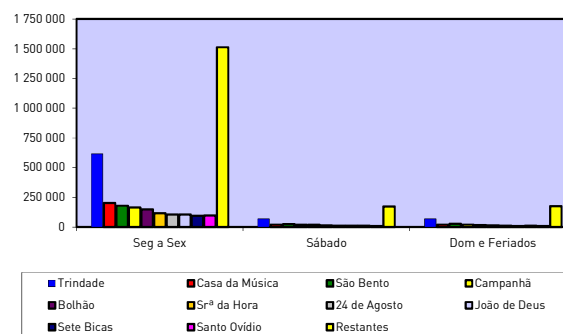
	Validações	%
Seg a Sex	3 343 756	81,3%
Sábados	385 238	9,4%
Dom e Feriados	384 411	9,3%
<b>Total do Mês</b>	<b>4 113 405</b>	



	Validações	%
<b>Seg a Sex</b>		
7h-10h	663 670	19,8%
10h-17h	1 434 263	42,9%
17h-20h	848 290	25,4%
20h-8h	397 533	11,9%
<b>Sábados</b>		
9h-19h	259 059	67,2%
19h-9h	126 179	32,8%
<b>Dom e Feriados</b>		
14h-19h	145 016	37,7%
19h-14h	239 395	62,3%
<b>Total do Mês</b>	<b>4 113 405</b>	

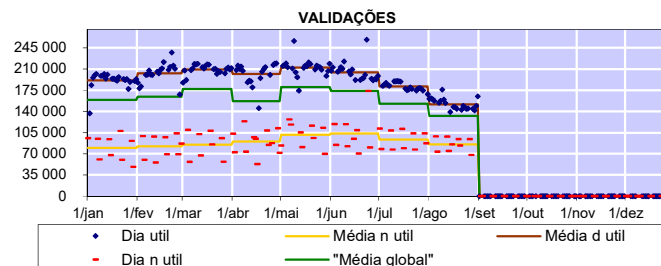


	Validações	%
Trindade	753 918	18,3%
Casa da Música	242 275	5,9%
São Bento	232 827	5,7%
Campanhã	201 827	4,9%
Bolhão	184 569	4,5%
Srª da Hora	143 643	3,5%
24 de Agosto	129 511	3,1%
João de Deus	128 526	3,1%
Sete Bicas	118 659	2,9%
Santo Ovídio	117 416	2,9%
Restantes	1 860 234	45,2%
<b>Total do Mês</b>	<b>4 113 405</b>	

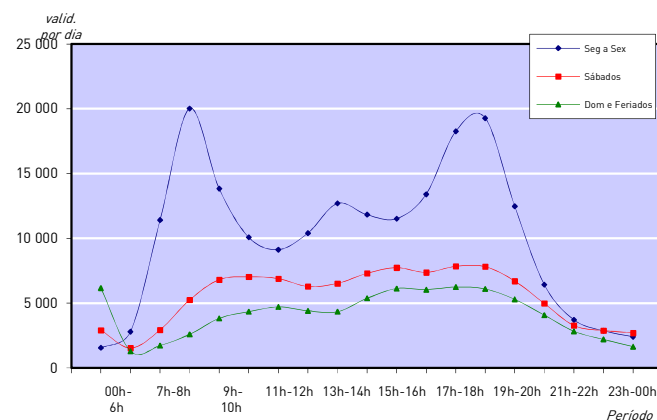




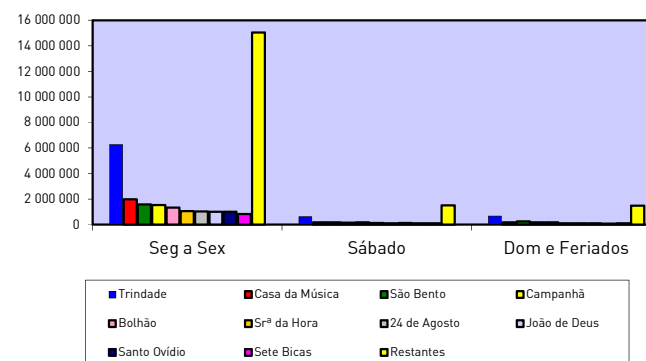
	Validações	%
Seg a Sex	32 611 665	82,8%
Sábados	3 352 772	8,5%
Dom e Feriados	3 409 878	8,7%
<b>Total</b>	<b>39 374 315</b>	



	Validações	%
<b>Seg a Sex</b>		
7h-10h	7 605 740	23,3%
10h-17h	13 283 492	40,7%
17h-20h	8 401 505	25,8%
20h-8h	3 320 928	10,2%
<b>Sábados</b>		
9h-19h	2 291 929	68,4%
19h-9h	1 060 843	31,6%
<b>Dom e Feriados</b>		
14h-19h	1 285 199	37,7%
19h-14h	2 124 679	62,3%
<b>Total</b>	<b>39 374 315</b>	



	Validações	%
Trindade	7 539 502	19,1%
Casa da Música	2 341 596	5,9%
São Bento	2 017 665	5,1%
Campanhã	1 842 386	4,7%
Bolhão	1 655 445	4,2%
Srª da Hora	1 277 818	3,2%
24 de Agosto	1 235 582	3,1%
João de Deus	1 216 925	3,1%
Santo Ovídio	1 177 967	3,0%
Sete Bicas	1 026 570	2,6%
Restantes	18 042 859	45,8%
<b>Total</b>	<b>39 374 315</b>	



## Validações por tipo de título

Agosto de 2017

Validações ANDANTE							
Andante	Z2	Z3	Z4	Z5	Z6	Outros	Total
Multiviagem	1 176 751	399 987	250 683	48 466	68 440	59 658	2 003 985
Assinatura	474 844	388 325	160 319	55 325	34 145	11 496	1 124 454
Sociais	273 175	380 346	154 002	52 888	23 412	10 805	894 628
escola.tp	23 630	30 924	17 907	8 899	4 771	3 067	89 198
Total	1 948 400	1 199 582	582 911	165 578	130 768	85 026	4 112 265

Validações ANDANTE %							
Andante	Z2	Z3	Z4	Z5	Z6	Outros	Total
Multiviagem	29%	10%	6%	1%	2%	1%	49%
Assinatura	12%	9%	4%	1%	1%	0%	27%
Sociais	7%	9%	4%	1%	1%	0%	22%
escola.tp e superior.tp	1%	1%	0%	0%	0%	0%	2%
Total	47%	29%	14%	4%	3%	2%	100%

Validações ALTERNATIVOS							
Alternativos	Z2	Z3	Z4	Z5	Z6	Outros	Total
Multiviagem	0	0	0	0	0	0	0
Assinatura	27	166	244	454	0	0	891
Sociais	0	0	0	249	0	0	249
escola.tp	0	0	0	0	0	0	0
Total	27	166	244	703	0	0	1 140

**Veículos km percorridos em Vazio**

	Eurotram		Tram Train	
	Mês	Acum	Mês	Acum
Jan	26 503	26 503	17 350	17 350
Fev	23 285	49 788	14 988	32 338
Mar	26 816	76 604	16 622	48 960
Abr	23 739	100 343	14 222	63 182
Mai	27 973	128 316	15 963	79 144
Jun	24 966	153 282	14 614	93 758
Jul	25 991	179 273	14 871	108 629
Ago	26 101	205 374	14 242	122 871
Set				
Out				
Nov				
Dez				

**Média de veículos diferentes utilizados**

	Eurotram	Tram train	Global
Hora 7	40	27	68
Hora 8	47	27	74
Hora 9	47	27	75
Hora 17	48	27	76
Hora 18	48	27	76
Hora 19	47	28	75
<b>Pico Utilização Hora 8</b>	<b>49</b>	<b>28</b>	<b>77</b>

Número médio de veículos em utilização em dia útil

